

Тест разумевања прочитаног

Тестом разумевања прочитаног утврђује се степен у којем кандидат разуме смисао прочитаног текста, односно задатка (уме да препозна и издвоји основну идеју, пронађе тражене информације, повеже их и изведе закључак).

Тест се састоји из два типа задатака.

Модел првог типа задатка:

Најпре пажљиво прочитајте *цео текст*. Код решавања задатака добро размислите о свакој допуни, јер *само једна* од њих даје реченицу која *потпуно одговара смислу текста*. Затим означите допуну коју сте изабрали на тај начин што ћете заокружити слово.

Гледајте у текст кад год вам је потребно, али немојте се дуго задржавати. Ако нисте сигурни, пређите на наредни задатак.

Текст за увежбавање

Од кад је човек памти, кукувија му је увек била веран пратилац. Она је становник села и градова, тавана и црквених торњева. Дању дремуцка у неком мрачном кутку какве грађевине да би се са заласком сунца, када се узврпољи мишја братија, винула у ваздух кроз неко прозорче и тако почела лов. За годину дана она поједе око 50 кг мишоликих глодара и много крупних инсеката. Пошто кукувија не дира у голубове, иако често живи заједно с њима у голубарнику, ни живину и друге корисне птице, а успешно тамани и пацове, онда због двадесетак врабаца пострадалих у току године не треба да се жалостимо.

З а д а ц и

- 1) Кукувија је
 - А ... домаћа животиња.
 - Б ... слепи миш.
 - В ... врста голуба.
 - Г ... ноћна птица грабљивица.
- 2) Писац приказује
 - А ... изглед кукувије.
 - Б ... њен начин живота.
 - В ... њену оданост човеку.
 - Г ... њен начин лова.
- 3) Кукувија живи
 - А ... у људским насељима.
 - Б ... само у градовима.
 - В ... у мрачном подземљу.
 - Г ... у живинарницима.
- 4) Писац сматра да
 - А ... кукувије не треба ловити.
 - Б ... су то верне животиње.
 - В ... су корисне.
 - Г ... су штетне.

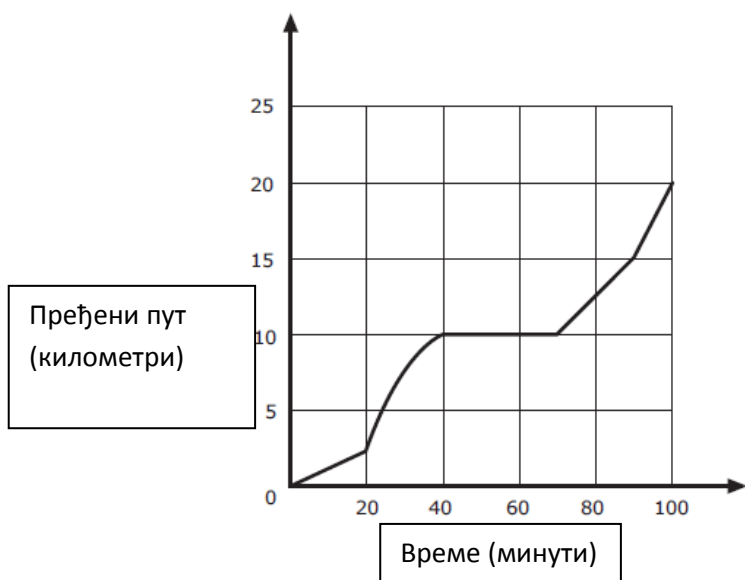
Модели другог типа задатка:

- ✓ У табели су приказане температуре измерене на неком месту у различито доба дана и мерене током три дана.

	06:00h	09:00h	12:00h	15:00h	18:00h
Понедељак	15°C	17°C	20°C	21°C	19°C
Уторак	15°C	15°C	15°C	5°C	4°C
Среда	8°C	10°C	14°C	14°C	13°C

Када је ветар постао много хладнији?

- A. У понедељак ујутру
 - B. У понедељак после подне
 - V. У уторак ујутру
 - Г. У уторак после подне
 - Д. У среду после подне
- ✓ Марија је кренула да се провоза бициклом и током вожње јој се пробучила гума на точку. Она је поправила гуму и одмах наставила вожњу. График приказује ток њене вожње.



Колико је времена требало Марији да поправи гуму?

- A. 20 минута
- B. 30 минута
- V. 40 минута
- Г. 70 минута